

Akce:

**II/112 VLAŠIM, MOSTY EV. Č. 112-028,
112-029, 112-032, 112-034, 112-037, 112-038**

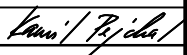
Investor:

**KRAJSKÁ SPRÁVA A ÚDRŽBA SILNIC
STŘEDOČESKÉHO KRAJE
ZBOROVSKÁ 11, 150 21 PRAHA 5**



Souřadnicový systém: S-JTSK

Výškový systém: Bpv

| | | | | |
|--------------------------|---|--------------------------|--|--|
| Číslo zakázky: | 20 158 00 | |  Praha 4, Bezová 1658, 147 14 tel: +420 244062215 fax: +420 244461038 | |
| Schválil: | Ing. Václav HVÍZDAL | Zodp. projektant: | | Ing. Kamil PEJCHAL |
| 606646680, vhw@pontex.cz |  | 602619785, kpe@pontex.cz | |  |
| Tech. kontrola: | Ing. Jan Gajzler | Vypracoval: | | |
| 702035730, jga@pontex.cz |  | | | |

| | | | | | |
|-------------|--|-------|--|----------|--------------------------------|
| Objednatel: | KSÚS Středočeského kraje | Obec: | Zdislavice, Měřítec, Borovnice, Čechtice | Kraj: | Středočeský |
| Akce: | II/112 VLAŠIM, MOSTY EV. Č. 112-028, 112-029, 112-032, 112-034, 112-037, 112-038 | | | Datum | Stupeň |
| Objekt: | SO 205 – MOST EV. Č. 112-037 | | | 3/2021 | PDPS |
| Příloha: | SO 206 – VYJÁDŘENÍ SPRÁVCŮ K INŽENÝRSKÝM SÍTÍM | | | Souprava | Č. přílohy E.1 6 |

SEZNAM OBESLANÝCH SPRÁVCŮ SÍTÍ A JEJICH STANOVISKA

| Pořadové číslo | Správce sítě | Vyjádření k existenci inženýrských sítí | | | | |
|----------------|--|---|-------------|---|-------------|----------|
| | Název | Sítě se | | Identifikátor (číslo jednací nebo číslo vyjádření nebo datum) | Platnost do | Poznámka |
| | | nacházejí | nenacházejí | | | |
| 1 | ALFA TELECOM s.r.o. | | | | | |
| 2 | České Radiokomunikace a.s. | | X | UPTS/OS/268995/2021 | 5.3.2022 | |
| 3 | Česká telekomunikační infrastruktura a.s. (CETIN) | X | | 0121 061 116 | 4.3.2023 | |
| 4 | ČEZ Distribuce, a. s. | X | | 101476532 | 4.9.2021 | |
| 5 | ČEZ ICT Services, a. s. | | X | 0700342675 | 4.3.2022 | |
| 6 | EG.D, a.s. | | X | M18416-26100450 | 4.3.2023 | |
| 7 | Telco Pro Services, a. s. | | X | 0201203425 | 4.3.2022 | |
| 8 | T-Mobile Czech Republic a.s. | | X | E11638/21 | 4.3.2022 | |
| 9 | Vodafone Czech Republic a.s. | | X | MW9910169016266315 | 4.3.2022 | |
| 10 | VODAK Humpolec, s.r.o. | | | | | |
| 11 | Ministerstvo obrany - Sekce ekonomická a majetková - OOÚZ | | | | | |
| 12 | TeliaSonera International Carrier Czech Republic a.s., zast. SITEL, spol. s r.o. | | | | | |
| 13 | ČEPS, a.s. | | X | 2297/2021/CEPS | 4.3.2023 | |
| 14 | Městys Čechtice | | | | | |
| | | X | X | | | |

Pontex, spol. s r.o.

Bezová 1658 /1

14700 Praha

| Váš dopis značky / ze dne | Naše značka | Vyřizuje | Místo odeslání / dne |
|---------------------------|---------------------|-----------------|----------------------|
| 0000090692 / 05.03.2021 | UPTS/OS/268995/2021 | Simona Hulíková | Praha / 05.03.2021 |

Věc: Vyjádření k existenci podzemních sítí spol. České Radiokomunikace, a.s.

Účel: Existence sítí

Adresa: II/112 Vlašim, mosty ev. č. 112-028, 112-029, 112-032, 112-034, 112-037, 112-038

K Vaší žádosti o vyjádření k existenci sítí Vám sdělujeme, že ve Vámi vyznačeném/řešeném území **nedojde ke styku s žádným podzemním vedením/zařízením v naší správě.**

S pozdravem

Za správnost:


České Radiokomunikace a.s.
Skokanská 2117/1
169 00 Praha 6
(53)

Simona Hulíková
Specialista ochrany sítě

Příloha: Daňový doklad

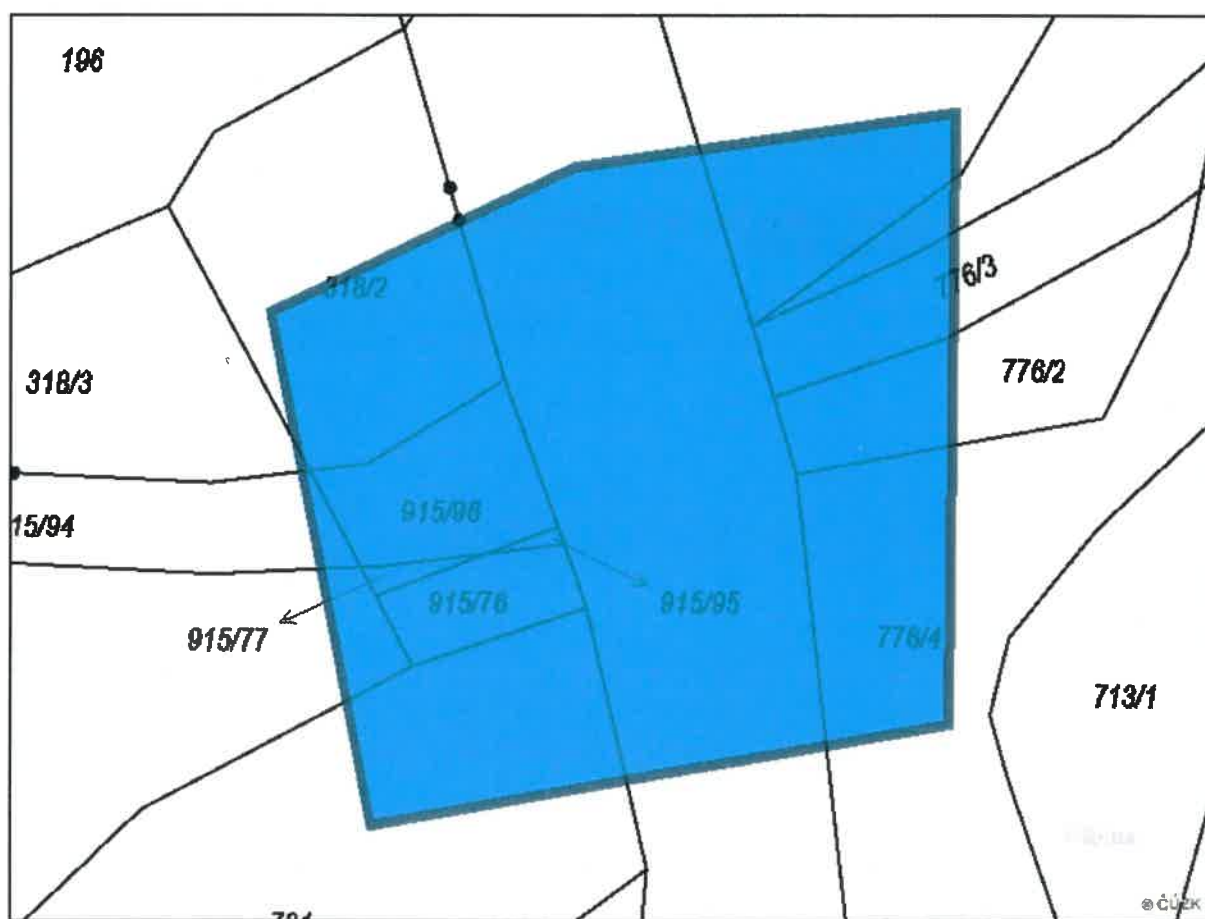
Platnost tohoto vyjádření je jeden rok od data vystavení, tj. do 05.03.2022

PIN: 2348

Úhradu částky za vyjádření provedte na účet Českých Radiokomunikací, a.s. Číslo účtu Českých Radiokomunikací, a.s. vč. variabilního symbolu naleznete na přiloženém Zjednodušeném daňovém dokladu.

Žádost č. j. UPTS/OS/268995/2021

Zájmové území



Poznámka: Upozorňujeme Vás, že toto stanovisko **NELZE** uplatnit pro umístění a provoz větrných elektráren.

VOJÁDRÉNÍ O EXISTENCI SÍTĚ ELEKTRONICKÝCH KOMUNIKACÍ
společnosti CETIN a.s.
(„VOJÁDRÉNÍ“)

A VOEOBECNÉ PODMÍNKY OCHRANY SÍTĚ ELEKTRONICKÝCH KOMUNIKACÍ
společnosti CETIN a.s.
(„VOEOBECNÉ podmínky ochrany SEK“)

toto VOJÁDRÉNÍ a VOEOBECNÉ podmínky ochrany SEK je vydané dle ustanovení § 101 zákona č. 127/2005 Sb., o elektronických komunikacích a o změně některých souvisejících zákonů, v účinném znění („Zákon o elektronických komunikacích“), a dle ustanovení § 161 zákona č. 183/2006 Sb., o územním plánování a stavebním řádu, v účinném znění („Stavební zákon“), a dle příslušných ustanovení zákona č. 89/2012 Sb., občanský zákoník, v účinném znění („Občanský zákoník“)

Číslo jednací: 573656/21

Číslo žádosti: 0121 061 116 („Žádost“)

| | | |
|--|---|-------------------|
| Název akce („Stavba“) | II/112 Vlašim, mosty ev. č. 112-028, 112-029, 112-032, 112-034, 112-037, 112-038 | |
| Důvod vydání VOJÁDRÉNÍ („Důvod VOJÁDRÉNÍ“) | Informace o poloze sítě | |
| Žadatel | Pontex, spol. s r.o., kontaktní osoba: Tomáš Malecký, Bezová 1658/1, Praha, 14700 | |
| Stavebník | -- neuvedeno --, , -- neuvedeno --, 0 | |
| Zájmové území | Okres | Benešov |
| | Obec | Čechtice |
| | Kat. území / č. parcely | Čechtice; Černíči |
| Platnost VOJÁDRÉNÍ | 4. 3. 2023 („Den konce platnosti VOJÁDRÉNÍ“) | |

Žadatel Žádostí určil a vyznačil Zájmové území, jakož i určil Důvod VOJÁDRÉNÍ.

Na základě určení a vyznačení Zájmového území Žadatelem a na základě určení Důvodu VOJÁDRÉNÍ vydává společnost CETIN a.s. následující VOJÁDRÉNÍ:

Dojde ke střetu se sítí elektronických komunikací (dále jen „SEK“) společnosti **CETIN a.s.**

- (I) Na Žadatelem určeném a vyznačeném Zájmovém území se vyskytuje SEK společnosti CETIN a.s.; a
- (II) Stavebník nebo jím pověřená třetí osoba je povinen řídit se VOEOBECNÝMI podmínkami ochrany SEK, které jsou nedílnou součástí VOJÁDRÉNÍ; a
- (III) pro případ, že bude nezbytné přeložení SEK, zajistí vždy takové přeložení SEK její vlastník, společnost CETIN a.s. Stavebník, který vyvolal překládku SEK je dle ustanovení § 104 odst. 17 Zákona o elektronických komunikacích povinen uhradit společnosti CETIN a.s. veškeré náklady na nezbytné úpravy dotčeného úseku SEK, a to na úrovni stávajícího technického řešení; a
- (IV) pro účely přeložení SEK dle bodu (III) tohoto VOJÁDRÉNÍ je Stavebník povinen uzavřít se společností CETIN a.s. Smlouvu o realizaci překládky SEK; a
- (V) Stavebník a/nebo Žadatel není oprávněn užít toto VOJÁDRÉNÍ k podání jakékoliv žádosti o vydání jakéhokoliv správního rozhodnutí či jiného rozhodnutí majícího obdobný charakter.

Číslo jednací: 573656/21

Číslo žádosti: 0121 061 116

Vyjádření je platné pouze pro Zájmové území určené a vyznačené Žadatelem, jakož i pro Důvod Vyjádření stanovený a určený Žadatelem v Žádosti.

Vyjádření pozbývá platnosti i) dnem, kdy je Žadatelem a/nebo Stavebníkem použito k podání žádosti o vydání jakéhokoliv správního rozhodnutí či jiného rozhodnutí majícího obdobný charakter a/nebo dnem zahájení jakéhokoliv správního rozhodnutí či jiného rozhodnutí majícího obdobný charakter, ve kterém bylo Vyjádření použito, ii) uplynutím doby platnosti v tomto Vyjádření uvedeného, iii) změnou rozsahu Zájmového území či změnou Důvodu Vyjádření uvedeného v Žádosti a/nebo iv) porušením Všeobecných podmínek ochrany SEK, to vše v závislosti na tom, která ze skutečností rozhodná pro pozbytí platnosti Vyjádření nastane nejdříve.

Společnost CETIN a.s. vydáním tohoto Vyjádření poskytla Žadateli pro Žadatelem určené a vyznačené Zájmové území veškeré informace o SEK dostupné společnosti CETIN a.s. ke dni podání Žádosti.


Ze strany společnosti CETIN a.s. může v některých případech docházet ke zpracování Vašich osobních údajů. Ke zpracování Vašich osobních údajů dochází vždy v souladu s platnými právními předpisy. Konkrétní zásady a podmínky zpracování osobních údajů společností CETIN a.s. jsou dostupné na <https://www.cetin.cz/zasady-ochrany-osobnich-udaju>.

V případě dotazů k Vyjádření kontaktujte prosím asistenční linku 238 461 111.

Přílohami Vyjádření jsou:

- *Všeobecné podmínky ochrany SEK*
- *Informace k vytýčení SEK ve vlastnictví společnosti CETIN a.s.*
- *Situační výkres (obsahuje Zájmové území určené a vyznačené Žadatelem a výřezy účelové mapy SEK)*

Vyjádření vydala společnost **CETIN a.s.** dne: 4. 3. 2021.


CETIN a.s.
Českomoravská 2510/19, Libeň
190 00 Praha 9
DIČ: CZ04084063
102

Číslo jednací: 573656/21

Číslo žádosti: 0121 061 116

VŠEOBECNÉ PODMÍNKY OCHRANY SÍTĚ ELEKTRONICKÝCH KOMUNIKACÍ společnosti CETIN a.s.**1. PLATNOST VŠEOBECNÝCH PODMÍNEK**

- i) Tyto Všeobecné podmínky ochrany sítě elektronických komunikací (dále jen „VPOSEK“) tvoří součást Vyjádření (jak je tento pojem definován níže v článku 2 VPOSEK).
- ii) V případě rozporu mezi Vyjádřením a těmito VPOSEK mají přednost ustanovení Vyjádření, pokud není těmito VPOSEK stanoveno jinak.

2. DEFINICE

Níže uvedené termíny, jsou-li použity v těchto VPOSEK a uvozeny velkým písmenem, mají následující význam, není-li těmito VPOSEK a/nebo Příslušnými požadavky stanoveno výslovně jinak:

„**CETIN**“ znamená CETIN a.s. se sídlem Českomoravská 2510/19, Libeň, 190 00 Praha 9, IČO: 04084063, zapsaná v obchodním rejstříku vedeném Městským soudem v Praze pod spz. B 20623;

„**Den**“ je kalendářní den;

„**Kabelovod**“ podzemní zařízení sestávající se z tělesa Kabelovodu a kabelových komor, sloužící k zatahování kabelů a ochranných trubek;

„**Občanský zákoník**“ znamená zákon č. 89/2012 Sb., občanský zákoník, v účinném znění;

„**POS**“ je zaměstnanec společnosti CETIN, pověřený ochranou sítě, Jiří Polesný, tel.: 602 235 017, e-mail: jiri.polesny@cetin.cz;

„**Pracovní den**“ znamená Den, kromě soboty, neděle, a státních svátků a ostatních svátků ve smyslu zákona č. 245/2000 Sb., o státních svátcích, o významných dnech a o dnech pracovního klidu, v účinném znění;

„**Příslušné požadavky**“ znamená jakýkoli a každý příslušný právní předpis, vč. technických norem, nebo normativní právní akt veřejné správy či samosprávy, nebo jakékoli rozhodnutí, povolení, souhlas nebo licenci, včetně podmínek, které s ním souvisí;

„**Překládka**“ je stavba spočívající ve změně trasy vedení SEK ve vlastnictví CETIN nebo přemístění zařízení SEK ve vlastnictví CETIN; Stavebník, který Překládku vyvolal, je dle ustanovení § 104 odst. 17 Zákona o elektronických komunikacích povinen uhradit společnosti CETIN veškeré náklady na nezbytné úpravy dotčeného úseku SEK, a to na úrovni stávajícího technického řešení;

„**SEK**“ je síť elektronických komunikací ve vlastnictví CETIN;

„**Stavba**“ je stavba a/nebo činnost ve vztahu, k níž bylo vydáno Vyjádření, a je prováděna Stavebníkem a/nebo Žadatelem v souladu s Příslušnými požadavky, povolená příslušným správním rozhodnutím vydaným dle Stavebního zákona;

„**Stavebník**“ je osoba takto označená ve Vyjádření;

„**Stavební zákon**“ je zákon č. 183/2006 Sb., o územním plánování a stavebním řádu;

„**Vyjádření**“ je vyjádření o existenci sítě elektronických komunikací vydané společností CETIN dne 4. 3. 2021 pod č.j. 573656/21;

„**Zájmové území**“ je území označené Žadatelem a/nebo Stavebníkem v Žádosti;

„**Situační výkres**“ je výkres, který je přílohou Vyjádření a obsahuje Zájmové území určené a vyznačené Žadatelem v Žádosti a výřezy účelové mapy SEK;

„**Zákon o elektronických komunikacích**“ je zákon č. 127/2005 Sb., o elektronických komunikacích a o změně některých souvisejících zákonů, v účinném znění;

„**Žadatel**“ je osoba takto označená ve Vyjádření.

„**Žádost**“ je žádost, kterou Žadatel a/nebo Stavebník požádal CETIN o vydání Vyjádření.

3. PLATNOST A ÚČINNOST VPOSEK

Tyto VPOSEK jsou platné a účinné Dnem odeslání Vyjádření na i) adresu elektronické pošty Stavebníka a/nebo Žadatele uvedenou v Žádosti nebo ii) adresu pro doručení prostřednictvím poštovní přepravy uvedenou Stavebníkem a/nebo Žadatelem v Žádosti.

4. OBECNÁ PRÁVA A POVINNOSTI STAVEBNÍKA A/NEBO ŽADATELE

- (i) Stavebník, Žadatel je výslovně srozuměn s tím, že SEK je veřejně prospěšným zařízením, byla zřízena ve veřejném zájmu a je chráněna Příslušnými požadavky.
- (ii) SEK je chráněna ochranným pásmem, jehož rozsah je stanoven (a) ustanovením § 102 Zákona o elektronických komunikacích a/nebo (b) právními předpisy účinnými před Zákonom o elektronických komunikacích, není-li Příslušnými požadavky stanoveno jinak.
- (iii) Stavebník, Žadatel nebo jím pověřená třetí osoba, je povinen při provádění Stavby nebo jiných prací, při odstraňování havárií a projektování staveb, řídit se Příslušnými požadavky, správnou praxí v oboru stavebnictví a technologickými postupy a je povinen učinit veškerá nezbytná opatření vyžadovaná Příslušnými požadavky k ochraně SEK před poškozením. Povinnosti dle tohoto odstavce má Stavebník rovněž ve vztahu k SEK, které se nachází mimo Zájmové území.
- (iv) Při zjištění jakéhokoliv rozporu mezi údaji v Situačním výkresu, který je přílohou Vyjádření a skutečným stavem, je Stavebník a/nebo Žadatel povinen bez zbytečného odkladu, nejpozději Den následující po zjištění takové skutečnosti, zjištěný rozpor oznámit POS.
- (v) Stavebník, Žadatel nebo jím pověřená třetí osoba, je povinen každé poškození či krádež SEK bezodkladně, nejpozději Den následující po zjištění takové skutečnosti, oznámit takovou skutečnost dohledovému centru společnosti CETIN na telefonní číslo +420 238 464 190.
- (vi) Bude-li Stavebník, Žadatel nebo jím pověřená třetí osoba na společnosti CETIN požadovat, aby se jako účastník správního řízení, pro jehož účely bylo toto Vyjádření vydáno, vzdala práva na odvolání proti rozhodnutí vydanému ve správním řízení, je oprávněn kontaktovat POS.

5. POVINNOSTI STAVEBNÍKA PŘI PŘÍPRAVĚ STAVBY

- (i) Při projektování Stavby je Stavebník povinen zajistit, aby projektová dokumentace Stavby (i) zohledňovala veškeré požadavky na ochranu SEK vyplývající z Příslušných požadavků, zejména ze Zákona o elektronických komunikacích a Stavebního zákona, (ii) respektovala správnou praxi v oboru stavebnictví a technologické postupy a (iii) umožňovala, aby i po provedení a umístění Stavby dle takové projektové dokumentace byla společnost CETIN, jako vlastník SEK schopna bez jakýchkoli omezení a překážek provozovat SEK, provádět údržbu a opravy SEK.
- (ii) Nebude-li možné projektovou dokumentaci zajistit některý, byť i jeden z požadavků dle předchozího odstavce (i) a/nebo umístění Stavby by mohlo způsobit, že nebude naplněn některý, byť i jeden z požadavků dle předchozího odstavce (i), vyvolá Stavebník Překládku.
- (iii) Při projektování Stavby, která se nachází nebo je u ní zamýšleno, že se bude nacházet v ochranném pásmu radiových tras společnosti CETIN a překračuje výšku 15 m nad zemským povrchem, a to včetně dočasných objektů zařízení stavenišť (jeřáby, konstrukce, atd.) je Stavebník povinen písemně kontaktovat POS za účelem získání konkrétního stanoviska a podmínek k ochraně radiových tras společnosti CETIN a pro určení, zda Stavba vyvolá Překládku. Ochranné pásmo radiových tras v šíři 50m je zakresleno do situačního výkresu, který je součástí tohoto Vyjádření.

VŠEOBECNÉ PODMÍNKY OCHRANY SÍTĚ ELEKTRONICKÝCH KOMUNIKACÍ společnosti CETIN a.s.

Číslo jednací: 573656/21

Číslo žádosti: 0121 061 116

- (iv) Pokud se v Zájmovém území nachází podzemní silové vedení (NN) ve vlastnictví společnosti CETIN, je Stavebník povinen ve vztahu k projektové dokumentaci zajistit totéž, co je uvedeno pod písm (i) tohoto článku 5, přičemž platí, že Stavebník vyvolá Překládku v případech uvedených pod písm (ii) tohoto článku 5.
- (v) Stavebník je povinen při projektování Stavby, která je stavbou (a) zařízení silových elektrických sítí (VN, VVN a ZVVN) a/nebo (b) trakčních vedení, provést výpočet či posouzení rušivých vlivů na SEK, zpracovat ochranná opatření, to vše dle a v souladu s Příslušnými požadavky. Stavebník je povinen nejpozději třicet (30) Dnů před podáním žádosti o vydání příslušného správního rozhodnutí k umístění Stavby dle Stavebního zákona předat POS výpočet či posouzení rušivých vlivů na SEK a zpracovaná ochranná opatření.
- (vi) Je-li Stavba v souběhu s Kabelovodem, nebo Kabelovod kříží, je Stavebník povinen nejpozději ke Dni, ke kterému započne se zpracováním projektové dokumentace ke Stavbě, oznámit POS a projednat s POS (a) veškeré případy, kdy trajektorie podvrtnů a protlaků budou vedeny ve vzdálenosti menší, než je 1,5 m od Kabelovodu a (b) jakékoliv výkopové práce, které budou nebo by mohly být vedeny v úrovni či pod úrovní Kabelovodu nebo kabelové komory.
- (vii) Je-li Stavba umístěna nebo má být umístěna v blízkosti Kabelovodu, ve vzdálenosti menší, než jsou 2 m nebo kříží-li Stavba Kabelovod ve vzdálenosti menší, než je 0,5 m nad nebo kdekoli pod Kabelovodem, je Stavebník povinen předložit POS k posouzení zakreslení Stavby v příčných řezech, přičemž do příčného řezu je Stavebník rovněž povinen zakreslit profil kabelové komory.

6. POVINNOSTI STAVEBNÍKA PŘI PROVÁDĚNÍ STAVBY

- (i) Stavebník je před započítím jakýchkoliv zemních prací ve vztahu ke Stavbě povinen vytýčit trasu SEK na terénu dle Příslušných požadavků a dle Stavebního zákona. S vytýčenou trasou SEK je Stavebník povinen seznámit všechny osoby, které budou anebo by mohly zemní práce ve vztahu ke Stavbě provádět. V případě porušení této povinnosti bude Stavebník odpovědný společností CETIN za náklady a škody, které porušením této povinnosti společností CETIN vzniknou a je povinen je společností CETIN uhradit.
- (ii) Pět (5) Pracovních dní před započítím jakýchkoliv prací ve vztahu ke Stavbě je Stavebník povinen oznámit společností CETIN, že zahájí práce či činnosti ve vztahu ke Stavbě. Písemné oznámení dle předchozí věty zašle Stavebník na adresu elektronické pošty POS a bude obsahovat minimálně číslo jednací Vyjádření a kontaktní údaje Stavebníka.
- (iii) Stavebník je povinen zabezpečit a zajistit SEK proti mechanickému poškození, a to zpravidla dočasným umístěním silničních betonových panelů nad kabelovou trasou SEK. Do doby, než je zajištěna a zabezpečena ochrana SEK proti mechanickému poškození, není Stavebník oprávněn přejíždět vozidly nebo stavební mechanizací kabelovou trasu SEK. Při přepravě vysokých nákladů nebo při projíždění stroji, vozidly či mechanizací pod nadzemním vedením SEK je Stavebník povinen prověřit, zda výška nadzemního vedení SEK je dostatečná a umožňuje spolehlivý a bezpečný způsob přepravy nákladu či průjezdu strojů, vozidel či mechanizace.
- (iv) Při provádění zemních prací v blízkosti SEK je Stavebník povinen postupovat tak, aby nedošlo ke změně hloubky uložení nebo prostorového uspořádání SEK. V místech, kde SEK vystupuje ze země do budovy, rozváděče, na sloup apod. je Stavebník povinen vykonávat zemní práce se zvýšenou mírou opatrnosti, výkopové práce v blízkosti sloupů nadzemního vedení SEK je Stavebník povinen provádět v takové vzdálenosti od sloupu nadzemního vedení SEK,

- kteřá je dostatečná k tomu, aby nedošlo nebo nemohlo dojít k narušení stability sloupu nadzemního vedení SEK. Stavebník je povinen zajistit, aby jakoukoliv jeho činností nedošlo bez souhlasu a vědomí společnosti CETIN (a) ke změně nivelety terénu, a/nebo (b) k výsadbě trvalých porostů, a/nebo (c) ke změně rozsahu a změně konstrukce zpevněných ploch. Pokud došlo k odkrytí SEK, je Stavebník povinen SEK po celou dobu odkrytí náležitě zabezpečit proti prověšení, poškození a odcizení.
- (v) Zjistí-li Stavebník kdykoliv během provádění prací ve vztahu ke Stavbě jakýkoliv rozpor mezi údaji v projektové dokumentaci a skutečností, je povinen bezodkladně přerušit práce a oznámit zjištěný rozpor na adresu elektronické pošty POS. Stavebník není oprávněn pokračovat v pracích ve vztahu ke Stavbě do doby, než získá písemný souhlas POS s pokračováním prací.
- (vi) Stavebník není bez předchozího písemného souhlasu společnosti CETIN oprávněn manipulovat s křty kabelových komor, jakkoliv zakrývat vstupy do kabelových komor, a to ani dočasně, vstupovat do kabelových komor, jakkoliv manipulovat s případně odkrytými prvky SEK či s jakýmkoliv jiným zařízením se SEK souvisejícím. Rovněž bez předchozího písemného souhlasu společností CETIN není Stavebník oprávněn umístit nad trasou Kabelovodu jakoukoliv jinou síť technické infrastruktury v podélném směru.
- (vii) Byla-li v souladu s Vyjádřením a těmito VPOSEK odkryta SEK je Stavebník povinen tří (3) Pracovní dny před zakrytím SEK písemně oznámit POS zakrytí SEK a vyzvat ho ke kontrole před zakrytím. Oznámení Stavebníka dle předchozí věty musí obsahovat minimálně předpokládaný Den zakrytí, číslo jednací Vyjádření a kontaktní údaje Stavebníka. Stavebník není oprávněn provést zakrytí do doby, než získá písemný souhlas POS se zakrytím.

7. ROZHODNÉ PRÁVO

Vyjádření a VPOSEK se řídí českým právem, zejména Občanským zákoníkem, Zákonem o elektronických komunikacích a Stavebním zákonem. Veškeré spory z Vyjádření či VPOSEK vyplývající budou s konečnou platností řešeny u příslušného soudu České republiky.

8. PÍSEMNÝ STYK

Písemným stykem či pojmem „písemně“ se pro účely Vyjádření a VPOSEK rozumí předání zpráv jedním z těchto způsobů:

- v listinné podobě;
- e-mailovou zprávou s uznávaným elektronickým podpisem dle zák. č. 297/2016 Sb., o službách vytvářejících důvěru pro elektronické transakce, v účinném znění; a/nebo e-mailovou zprávou zaslanou na adresu POS;

9. ZÁVĚREČNÁ USTANOVENÍ

- (i) Stavebník, Žadatel nebo jím pověřená třetí osoba je počínaje Dnem převzetí Vyjádření povinen užít informace a data uvedená ve Vyjádření pouze a výhradně k účelu, pro který mu byla tato poskytnuta. Stavebník, Žadatel nebo jím pověřená třetí osoba není oprávněn informace a data rozmnožovat, rozšiřovat, pronajímat, půjčovat či jinak umožnit jejich užívání třetí osobou bez předchozího písemného souhlasu společností CETIN.
- (ii) Pro případ porušení kterékoliv z povinností Stavebníka, Žadatele nebo jím pověřené třetí osoby, založené Vyjádřením /nebo těmito VPOSEK je Stavebník, Žadatel či jím pověřená třetí osoba odpovědný za veškeré náklady a škody, které společností CETIN vzniknou porušením povinností Stavebníka, Žadatele nebo jím pověřené třetí osoby.

Číslo jednací: 573656/21

Číslo žádosti: 0121 061 116

Informace k vytyčení SEK

V případě požadavku na vytyčení SEK společnosti CETIN se, prosím, obračejte na společnosti uvedené níže:

CETIN a.s. - středisko Praha a Stř.Čechy

se sídlem: Českomoravská 2510/19, Libeň, 190 00 Praha 9
IČ: 04084063 DIČ: CZ04084063
kontakt: tel: 238461858 obslužná doba po-pa 7 - 15 hod

TEMO-TELEKOMUNIKACE, a.s. - výhradní dodavatel společnosti CETIN a.s.

se sídlem: U Záběhlického zámku 233/15, 106 00 Praha 10
IČ: 25740253 DIČ: CZ25740253
kontakt: Michal Nun, mobil: 601 378 578, vytyceni@temo.cz

ARITMET

se sídlem: Praha 10, Vršovice, Užocká 962/6, PSČ: 100 00
IČ: 27951529 DIČ: CZ27951529
kontakt: Mikuláš Záworka, mobil: 606213599, e-mail: mikulas.zaworka@aritmet.cz
Ing.David Kolář, mobil: 721606015, e-mail: david.kolar@aritmet.cz

FORTEl s.r.o.

se sídlem: Nušlova 2286, 158 00 Praha 5
IČ: 62909380 DIČ: CZ62909380
kontakt: Petr Lásk, mobil: 602308933, e-mail: fortel@fortel.cz

Chadima Zdeněk

se sídlem: Máchova 257, 539 73 Skuteč
IČ: 01222163 DIČ:
kontakt: Zdeněk Chadima, tel:731115933, e-mail: z.chadima@tiscali.cz

Ing. Václav Hlavatý

se sídlem: V Lukách 2162, 269 01 Rakovník
IČ: 44255501 DIČ:
kontakt: Ing.Václav Hlavatý, mobil: 606632506, e-mail: dobrahlava@seznam.cz

Milouš Koloušek

se sídlem: Novovysočanská 827/36, 190 00 Praha - Vysočany
IČ: 76397238 DIČ:
kontakt: Milouš Koloušek, mobil:605297296, e-mail: mkolousek@ixcon.cz

Miroslav Kraušner

se sídlem: Jaselská 1159, 295 01 Mnichovo Hradiště
IČ: 64721051 DIČ: CZ64721051
kontakt: Miroslav Kraušner, mobil: 602350825, e-mail: spojdrat@seznam.cz

NEWTELELINE spol. s r.o.

se sídlem: Praha 6, Bělohorská 185/163 169 00
IČ: 48108421 DIČ: CZ48108421
kontakt: Michal Schonauer, mobil: 608333920, e-mail: michal.schonauer@ntl.cz

Číslo jednací: 573656/21

Číslo žádosti: 0121 061 116

SITEL, spol. s r.o.

se sídlem: Baarova 957/15, 140 00 Praha 4

IČ: 44797320

DIČ: CZ 44797320

kontakt: Stanislav Rada, mobil: 606744788, e-mail: sr@sitel.cz

SPOJMONT s.r.o.

se sídlem: Žitavského 556, 156 00 Praha 5

IČ: 61501387

DIČ: CZ61501387

kontakt: Miloslav Možný, mobil: 777794853, e-mail: info@spojmont.cz

Jan Adámek, mobil: 777226627, e-mail: info@spojmont.cz

SUPTel a.s.

se sídlem: Hřbitovní 1322/15, 312 16 Plzeň

IČ: 25229397

DIČ: CZ25229397

kontakt: Bohumír Fulín, mobil: 724635314, e-mail: fulin@suptel.cz

Jiří Kalfířt, mobil: 724635351, e-mail: kalfirt@suptel.cz

Vlastimil Koudelka, mobil: 725277777, e-mail: koudelka@suptel.cz

Vegacom, a.s.

se sídlem: Novodvorská 1010/14, 142 01 Praha 4

IČ: 25788680

DIČ: CZ25788680

kontakt: Vratislav Bína, mobil: 603 855 256, e-mail: bina@vegacom.cz

Milan Novotný, mobil: 724 437 713, e-mail: novotnym@vegacom.cz.

3

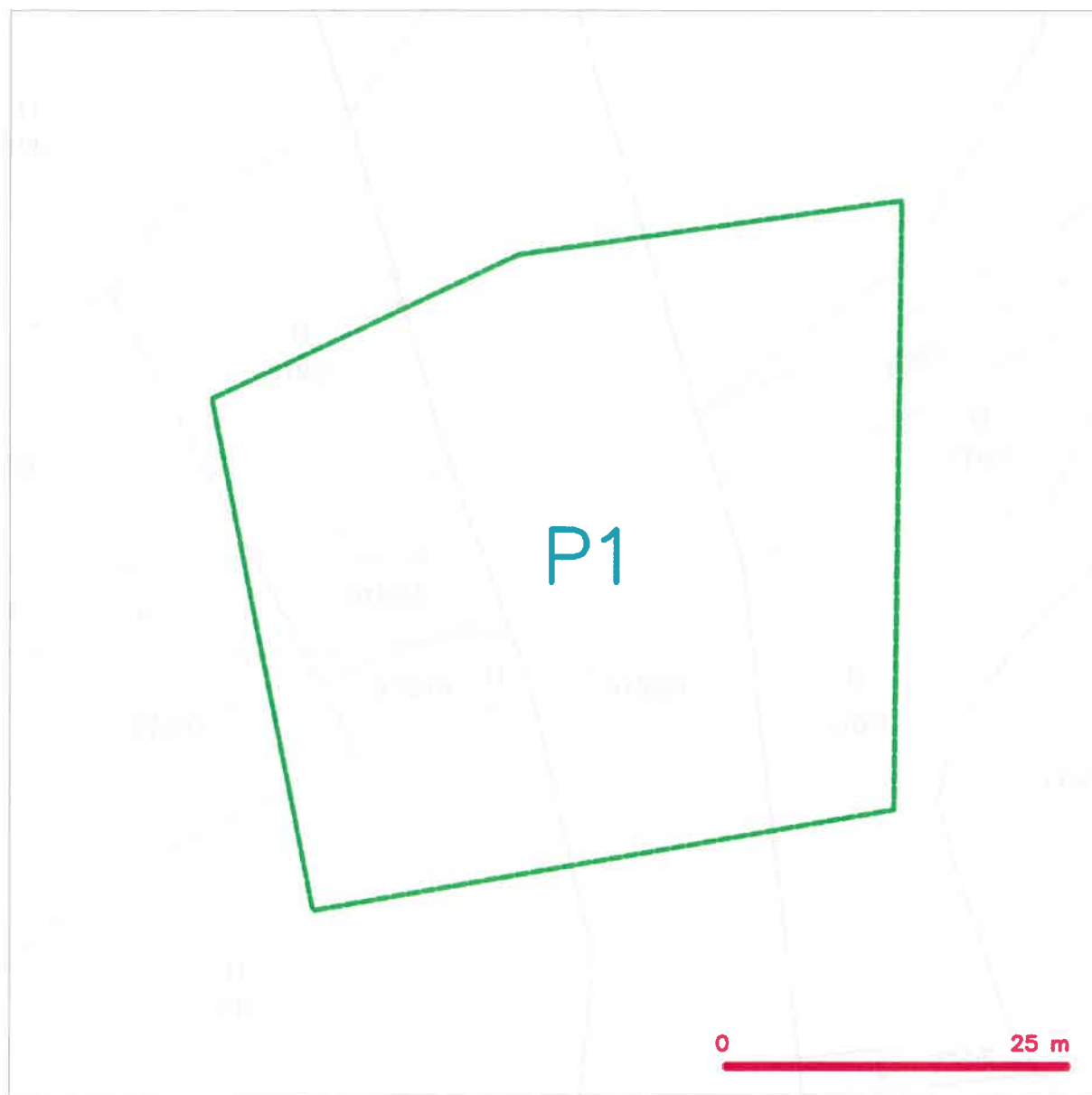


(tiskový formát A4)

Příloha k Vyjádření č.j.: 573656/21

Číslo žádosti: 0121 061 116

SITUAČNÍ VÝKRES - ZÁJMOVÉ ÚZEMÍ



LEGENDA

----- hranice zájmového území k vyjádření

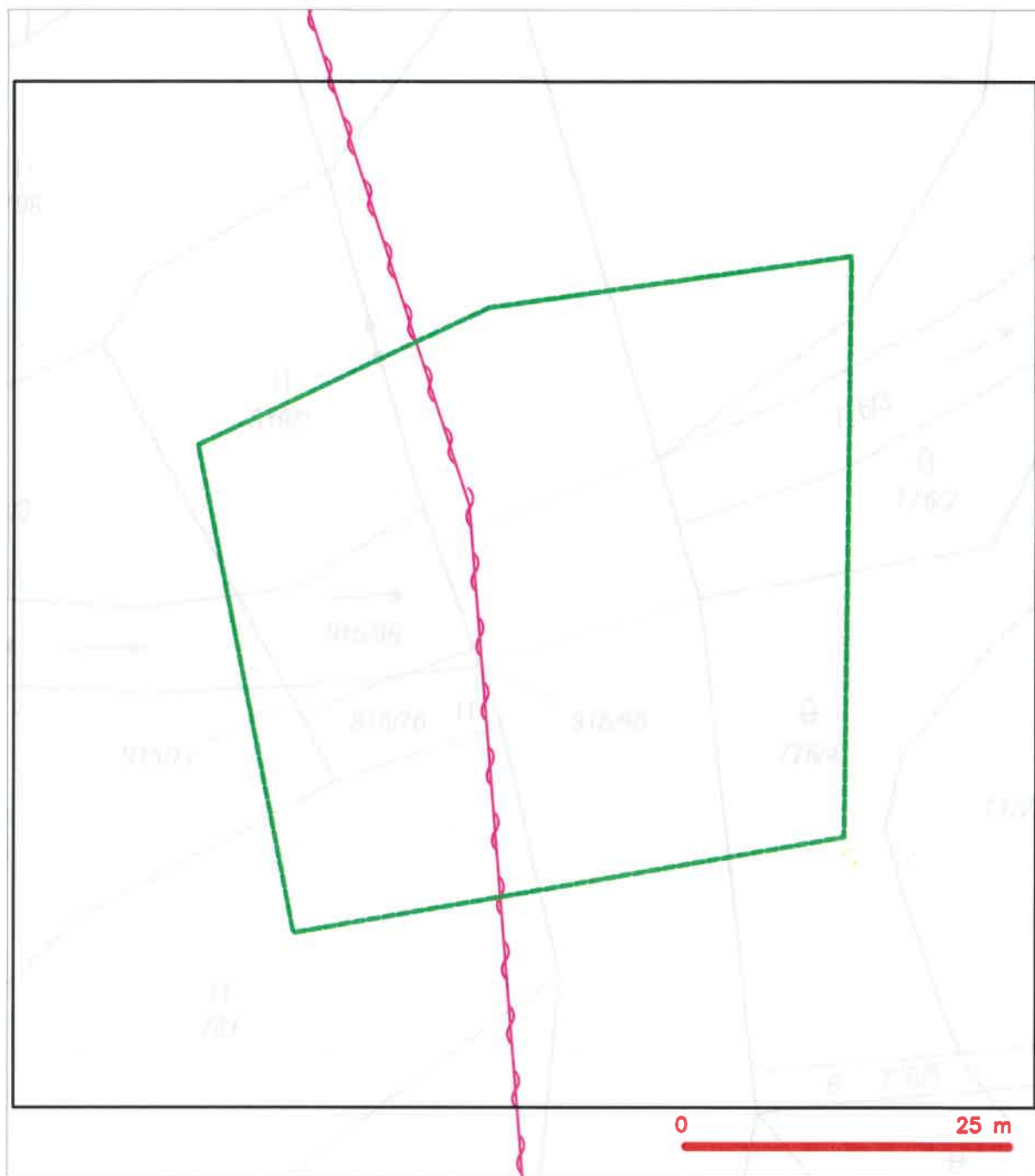
Kaň

CETIN a.s.
Českomoravská 2510/19, Libeň
190 00 Praha 9
DIČ: CZ04084063

102

7/8

SITUAČNÍ VÝKRES - POLYGON 1



LEGENDA

- hranice zájmového území k vyjádření
- NV přípojka, území s NV přípojkou CETIN
- zaměřený průběh metalického kabelu
- zaměřený průběh optického kabelu, HDPE trubky nebo souběh optického a metalického kabelu
- nezaměřený průběh metalického kabelu
- nadzemní síť sv

- nezaměřený průběh optického kabelu, HDPE trubky nebo souběh optického a metalického kabelu
- radiové síť, ochranné pásmo radiové síť
- nadzemní síť
- neprovozovaná síť
- podzemní síť sv
- síť s NV

[]=== kolektor, kabelovod

Pontex, spol. s r.o.

Bezová 1658/1

14700 Praha

NAŠE ZNAČKA
0101476532VYŘÍZENO DNE
04.03.2021

Sdělení o existenci energetického zařízení, sítě pro elektronickou komunikaci nebo zařízení technické infrastruktury v majetku společnosti ČEZ Distribuce, a. s., pro akci:

II/112 Vlašim, mosty ev. č. 112-028, 112-029, 112-032, 112-034, 112-037, 112-038

Vážený zákazníku,

Na základě Vaší žádosti 0101476532 ze dne 04.03.2021 Vám zasíláme sdělení o existenci energetického zařízení, sítě pro elektronickou komunikaci nebo zařízení technické infrastruktury v majetku společnosti ČEZ Distribuce, a. s., ve Vámi vymezeném zájmovém území.

Dovolujeme si Vás upozornit, že sdělení nenahrazuje vyjádření provozovatele distribuční soustavy k projektové dokumentaci pro územní nebo stavební řízení, k připojení nového odběru, zdroje elektrické energie nebo k navýšení rezervovaného příkonu a výkonu a s výjimkou havárií ani souhlas s činností v ochranném pásmu.

Toto sdělení je platné do 04.09.2021 a je jedním z podkladů pro zpracování projektové dokumentace, pokud je taková dokumentace zpracovávána.

V majetku ČEZ Distribuce, a. s., se na Vámi uvedeném zájmovém území nachází nebo ochranným pásmem zasahuje energetické zařízení typu:

| | síť NN | síť VN | síť VVN |
|--------------|--------|--------|---------|
| Podzemní síť | | | |
| Nadzemní síť | | střet | |

| | |
|---------|--|
| Stanice | |
|---------|--|

V majetku ČEZ Distribuce, a. s., se na Vámi uvedeném zájmovém území nachází nebo ochranným pásmem zasahuje síť pro elektronickou komunikaci typu:

| | síť pro elektronickou komunikaci |
|--------------|----------------------------------|
| Podzemní síť | |
| Nadzemní síť | |

Zařízení technické infrastruktury zahrnuje zejména vodovodní, kanalizační a plynové přípojky pro objekty ČEZ Distribuce a. s., a dále pak další podzemní a nadzemní zařízení sloužící pro provoz distribuční sítě. V majetku ČEZ Distribuce, a. s., se na Vámi uvedeném zájmovém území nachází nebo ochranným pásmem zasahuje zařízení technické infrastruktury:

| | zařízení technické infrastruktury |
|------------------------|-----------------------------------|
| Nadzemní nebo podzemní | |

Energetické zařízení (mimo nadzemních sítí NN), zařízení sítě pro elektronickou komunikaci a zařízení technické infrastruktury je chráněno ochranným pásmem podle § 46 zákona č. 458/2000 Sb., o podmínkách podnikání a o výkonu státní správy v energetických odvětvích a o změně některých zákonů (energetický zákon), ve znění pozdějších předpisů. Přibližný průběh tras energetických zařízení, sítě pro elektronickou komunikaci (v trase kabelového vedení může být uloženo několik kabelů energetických i komunikačních) a tras zařízení technické infrastruktury zasíláme v příloze tohoto dopisu.

V případě existence podzemních energetických zařízení, sítě pro elektronickou komunikaci nebo zařízení technické infrastruktury je povinností stavebníka alespoň 14 dní před započítím zemních prací požádat telefonicky na 800 850 860 nebo e-mailem na info@cezdistribuce.cz o tzv. **vytyčení trasy podzemního zařízení**, sítě pro elektronickou komunikaci nebo zařízení technické infrastruktury. O vytyčení lze požádat pouze na základě vydaného sdělení o existenci energetického zařízení, sítě pro elektronickou komunikaci nebo zařízení technické infrastruktury, a to (mimo havárií) nejpozději 30 dní před koncem jeho platnosti.

Dojde-li k obnažení podzemního vedení nebo k poškození energetického zařízení, sítě pro elektronickou komunikaci nebo zařízení se sítí pro elektronickou komunikaci související nebo zařízení technické infrastruktury ve vlastnictví ČEZ Distribuce, a. s., nahláste nám prosím tuto skutečnost bezodkladně jako poruchu na bezplatnou linku 800 850 860.

Pokud uvažovaná akce nebo činnost zasáhne do ochranného pásma nadzemních vedení, trafostanic nebo sítě pro elektronickou komunikaci, popř. bude po vytyčení zjištěno, že zasahuje do ochranného pásma podzemních energetických zařízení nebo zařízení pro elektronickou komunikaci, je nutné písemně požádat společnost ČEZ Distribuce, a. s., o souhlas s činností v ochranném pásmu (formulář je k dispozici na www.cezdistribuce.cz v části Formuláře / Činnosti v ochranných pásmech, kontaktní údaje pro podání Vaší žádosti naleznete v zápatí). Jestliže uvažovaná akce vyvolá potřebu dílčí změny trasy vedení nebo přemístění některých prvků energetického zařízení nebo sítě pro elektronickou komunikaci včetně souvisejícího zařízení, je nutné včas společnost ČEZ Distribuce, a. s., požádat o přeložku zařízení podle § 47 energetického zákona.

Zároveň Vás upozorňujeme, že v zájmovém území se může nacházet taktéž energetické zařízení, síť pro elektronickou komunikaci nebo zařízení technické infrastruktury, které není v majetku společnosti ČEZ Distribuce, a. s.

V souvislosti s výše uvedeným si Vás dovoluujeme upozornit, že uvedené sdělení včetně jeho příloh obsahuje skutečnosti tvořící obchodní tajemství společnosti ČEZ Distribuce, a. s. Poskytnuté informace jsou dále také důvěrnými informacemi a obchodně citlivými informacemi společnosti ČEZ Distribuce, a. s. Z výše uvedených důvodů si Vás proto společnost ČEZ Distribuce, a. s., dovoluje upozornit, že s poskytnutými informacemi je potřeba nakládat dle platných právních předpisů, v opačném případě se vystavujete postihu ve smyslu platné právní úpravy. V této souvislosti si Vás dále dovoluujeme upozornit, že požadované informace nesmí být předány, sděleny, využity, zpřístupněny, či jiným způsobem postoupeny na jakoukoli třetí osobu bez předchozího prokazatelného souhlasu společnosti ČEZ Distribuce, a. s. Informace o existenci energetického zařízení, sítě pro elektronickou komunikaci a zařízení technické infrastruktury mohou být využity pouze pro účel, pro který byly vyžádány.

S pozdravem

ČEZ Distribuce, a. s.

Děčín, Děčín IV-Podmokly

Teplická 874/8

PSČ 405 02

IČ: 24729035

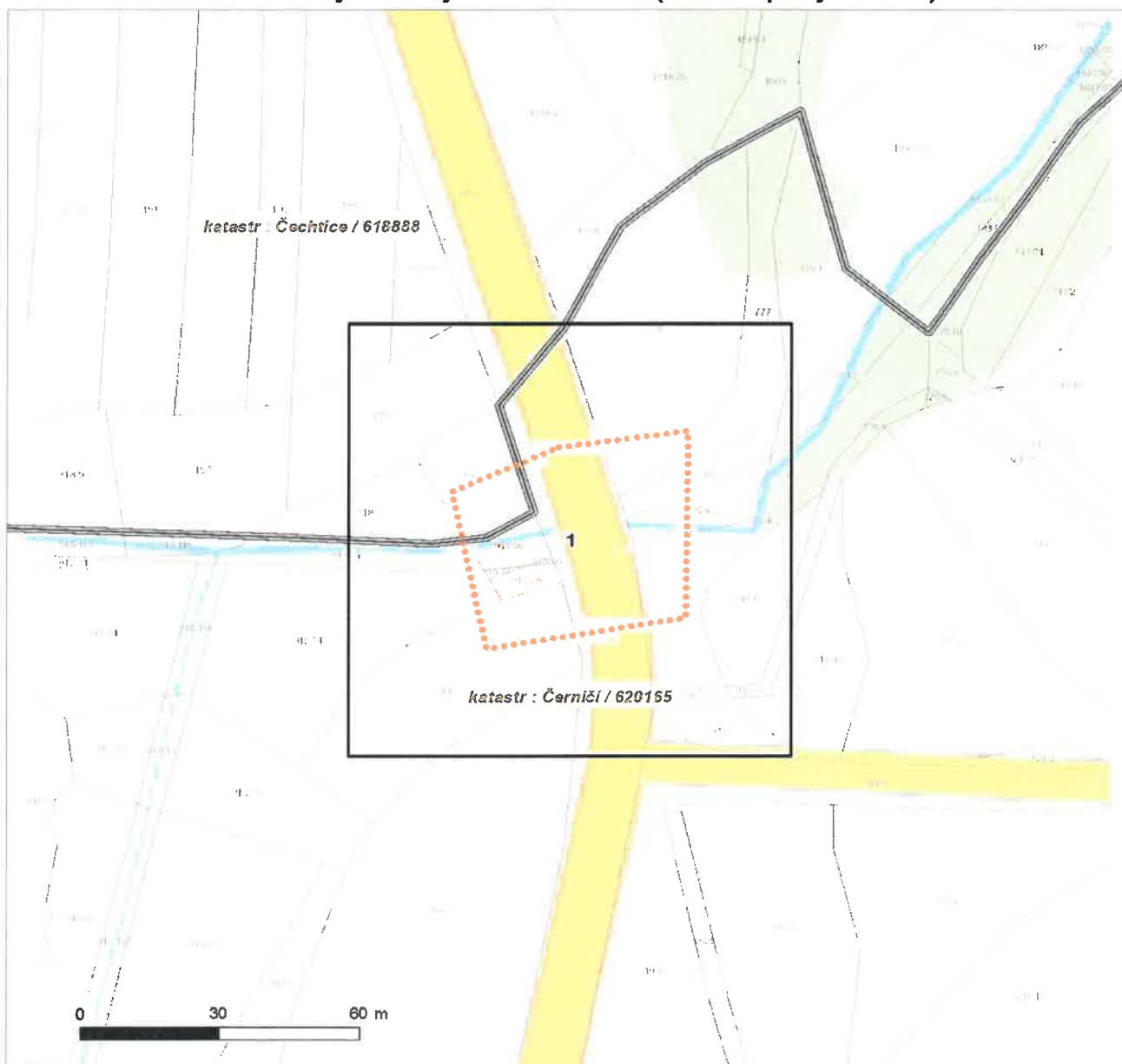
Přílohy

1. Situační výkres zájmového území
2. Podmínky pro provádění činností v ochranných pásmech energetických zařízení, sítě pro elektronickou komunikaci a zařízení technické infrastruktury

Platí pouze se sdělením číslo 0101476532.

Zakreslené polohy zařízení v příloze jsou pouze informativní.

Situační výkres zájmového území (klad mapových listů)



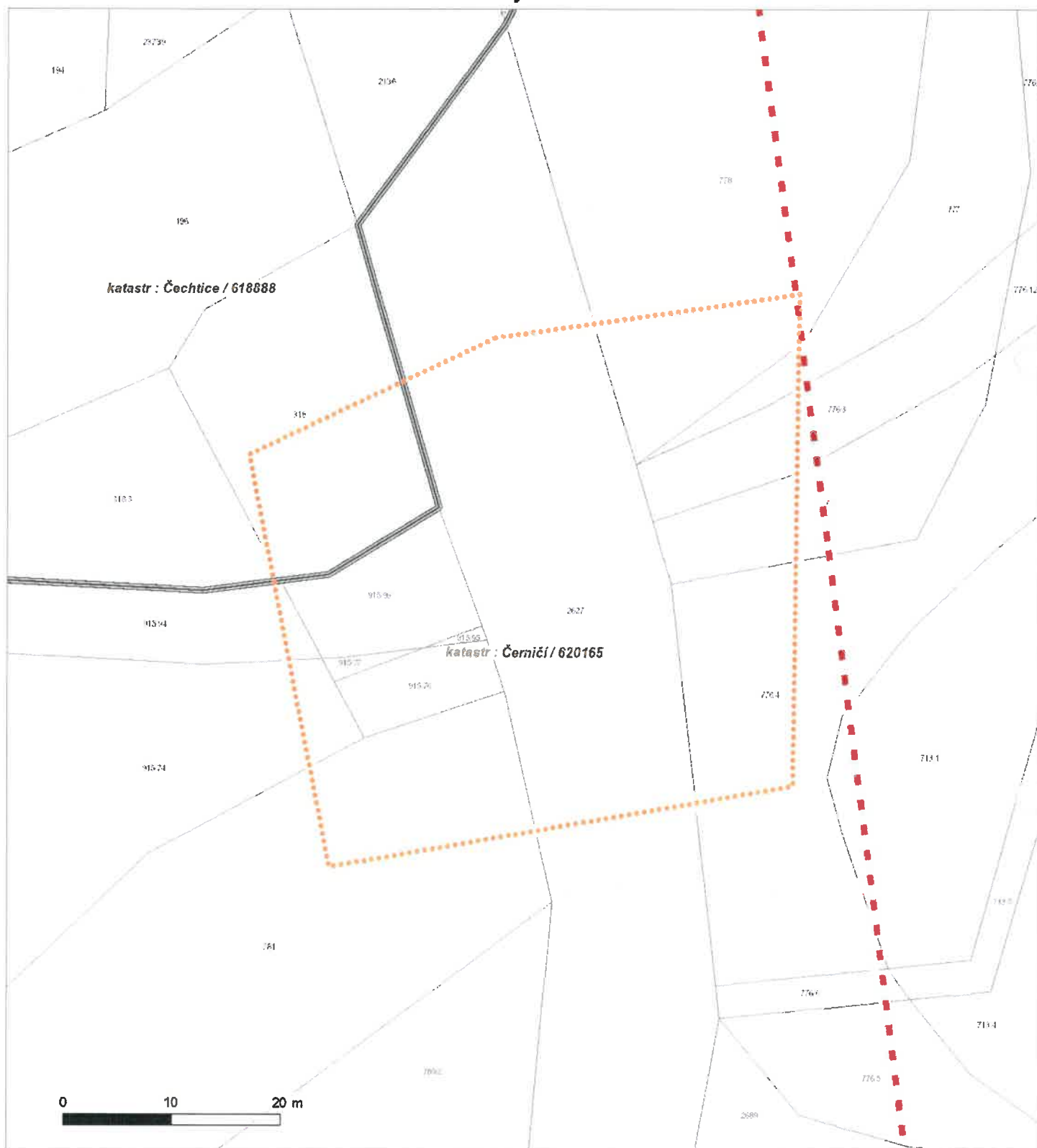
Není-li zobrazena katastrální mapa, zadejte žádost znovu. Katastrální mapa je generována prostřednictvím externí WMS služby, jejíž provoz nezajišťuje společnost ČEZ Distribuce, a. s.

| LEGENDA | | |
|-----------------------------------|--------------------------------------|---|
| Podzemní vedení NN do 1 kV | Stanice do 52 kV - stožárová | Nadzemní síť pro elektronickou komunikaci |
| Nadzemní vedení NN do 1 kV | Stanice do 52 kV - zděná | Podzemní síť pro elektronickou komunikaci |
| Podzemní vedení VN do 35 kV | Transformovna (nad 52 kV) | HDPE trubka |
| Nadzemní vedení VN do 35 kV | Probíhající investice ČEZ Distribuce | <i>Souběhy sítí pro elektronickou komunikaci s energetickými sítěmi</i> |
| Podzemní vedení VVN 110 kV | Stanice ČEZ Distribuce ve výstavbě | Souběh s podzemním vedením NN do 1 kV |
| Nadzemní vedení VVN 110 kV | Zařízení ČEZ Distribuce ve výstavbě | Souběh s nadzemním vedením NN do 1 kV |
| NN přívod odběratele | Hranice katastrálního území | Souběh s podzemním vedením VN do 35 kV |
| Zařízení technické infrastruktury | | Souběh s nadzemním vedením VN do 35 kV |
| Cizí energetické vedení | | Souběh s podzemním vedením VVN 110 kV |
| Zájmové území | | Souběh s nadzemním vedením VVN 110 kV |

Platí pouze se sdělením číslo 0101476532.

Zakreslené polohy zařízení v příloze jsou pouze informativní.

Situační výkres - list 1



Není-li zobrazena katastrální mapa, zadejte žádost znovu. Katastrální mapa je generována prostřednictvím externí WMS služby, jejíž provoz nezajišťuje společnost ČEZ Distribuce, a. s.



ŽADATEL

Pontex, spol. s r.o.
Bezová 1658/1
14700 Praha

NAŠE ZNAČKA
0700342675

VYŘIZUJE / LINKA

VYŘÍZENO DNE
04.03.2021

Sdělení o existenci komunikačního vedení společnosti ČEZ ICT Services, a. s.

Název akce: II/112 Vlašim, mosty ev. č. 112-028, 112-029, 112-032, 112-034, 112-037, 112-038

Účel: Existence sítí

Vážený zákazníku,
dovolujeme si reagovat na Vaši žádost číslo 0700342675 ze dne 04.03.2021, která se týkala sdělení o existenci komunikačního zařízení na Vámi určeném zájmovém území.

Dle vědomí společnosti ČEZ ICT Services, a. s., se na Vámi vymezeném zájmovém území:
nenachází komunikační zařízení v majetku společnosti ČEZ ICT Services, a. s.

Zároveň si Vás dovolujeme upozornit, že není vyloučeno, že se ve Vámi vymezeném zájmovém území nachází jiné zařízení, které není v majetku společnosti ČEZ ICT Services, a. s.

Toto sdělení je platné do 04.03.2022.

V souvislosti s výše uvedeným si Vás dovolujeme upozornit, že sdělení o existenci či neexistenci sítí představuje skutečnosti tvořící obchodní tajemství společnosti ČEZ ICT Services, a. s. Poskytnuté informace jsou dále také důvěrnými informacemi společnosti ČEZ ICT Services, a. s. Z výše uvedených důvodů si Vás proto společnost ČEZ ICT Services, a. s., dovoluje upozornit, že s poskytnutými informacemi je potřeba nakládat dle platných právních předpisů, v opačném případě se vystavujete postihu ve smyslu platné právní úpravy. V této souvislosti si Vás dovolujeme rovněž upozornit, že požadované informace nesmí být předány, sděleny, využity, zpřístupněny, či jiným způsobem postoupeny na jakoukoli třetí osobu bez předchozího prokazatelného souhlasu společnosti ČEZ ICT Services, a. s. Informace o existenci sítí mohou být využity pouze pro účel, pro který byly vyžádány.

ČEZ ICT Services, a. s.

Praha, Praha 4
Duhová 1531/3
PSČ 140 53
IČ: 26470411

Přílohy

Situační výkres zájmového území

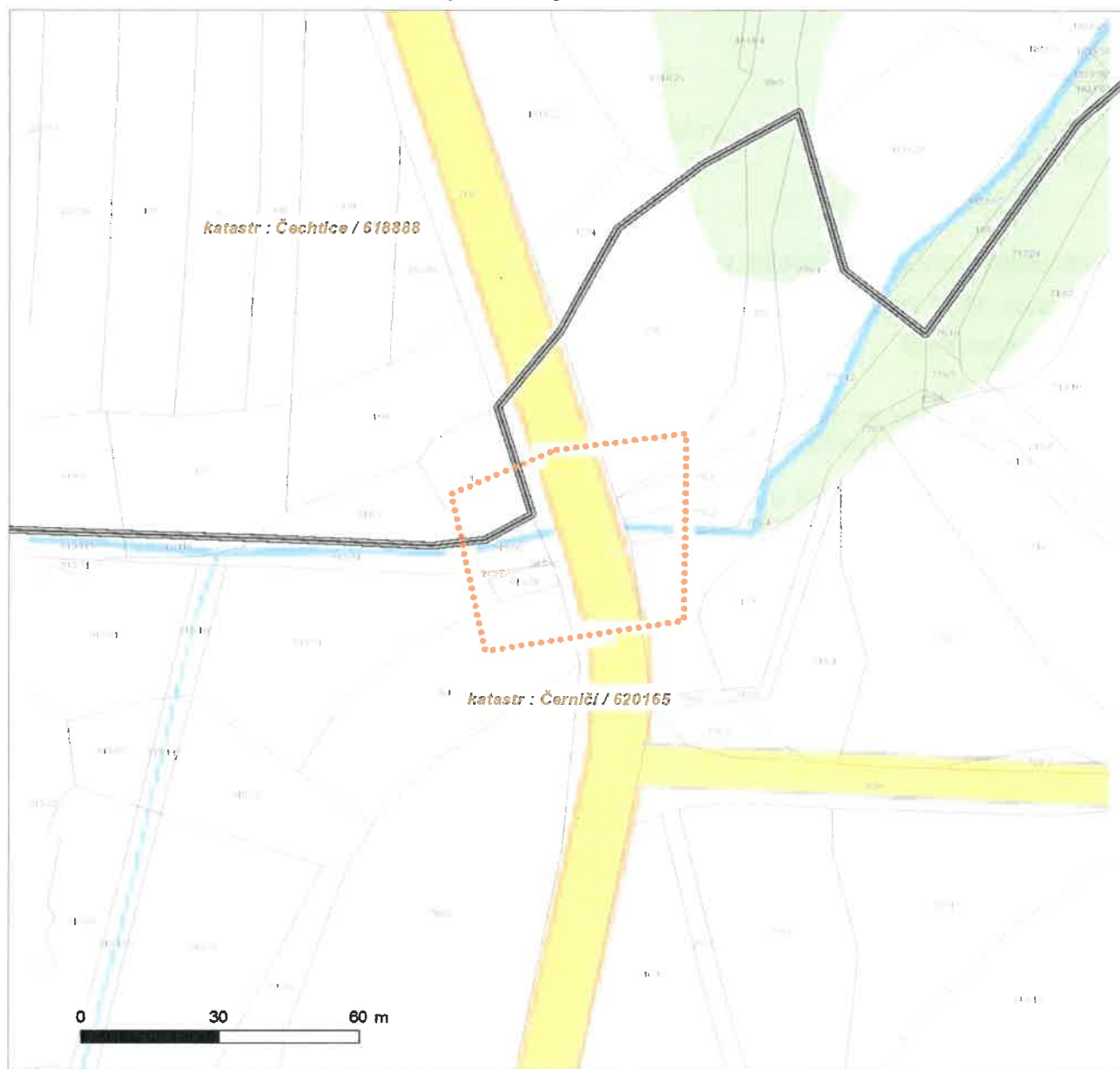


5

Platí pouze se sdělením číslo 0700342675.

Zakreslené polohy zařízení v příloze jsou pouze informativní.

Situační výkres zájmového území



LEGENDA

- | | |
|-------------------------------|-------------------------------|
| --- Nadzemní optické vedení | --- Radioreléový spoj vzduch |
| — Podzemní optické vedení | ... Zájmové území |
| --- Nadzemní metalické vedení | — Hranice katastrálního území |
| — Podzemní metalické vedení | |

6



EG.D, a.s., Lidická 1873/36, Černá Pole, 602 00 Brno

Pontex, spol. s r.o.
Tomáš Malecký
Bezová 1658/1
14700 Praha

Pelhřimov 04.03.2021

EG.D, a.s.

Poskytování informací k sítím
U Elektrárny 226
393 01 Pelhřimov
www.egd.cz

Miloš Dvořák
T +420-56531-4450
milos.dvorak@egd.cz

Naše značka
M18416-26100450

**Vyjádření o existenci zařízení distribuční soustavy (elektrická síť)
ve vlastnictví EG.D, a.s.**

Investor stavby: Pontex, spol. s r.o.
Název stavby: II/112 Vlašim, mosty ev. č. 112-028, 112-029,
112-032, 112-034, 112-037, 112-038
Místo stavby: KÚ Černíči (620165), Čechtice (618888),
žadatelem vyznačené zájmové území

Toto vyjádření slouží pro informaci o stávajícím elektrickém zařízení distribuční soustavy, vlastněném a provozovaném společností EG.D, a.s., a je vyjádřením pro územní a stavební řízení. Vyjádření nenahrazuje a neuvádí připojovací podmínky. V případě, že požadujete připojení nového odběrného místa či změnu příkonu, můžete podat žádost elektronicky na www.egd.cz.

V zájmovém území se nenachází žádné zařízení ve vlastnictví EG.D, a.s.

Vyjádření má platnost do 04.03.2023.

S přátelským pozdravem

EG.D, a.s.

eg.d

EG.D, a.s.
Lidická 1873/36, Černá Pole, 602 00 Brno

001

Příloha: Orazítkovaná situace s informativním zákresem sítí

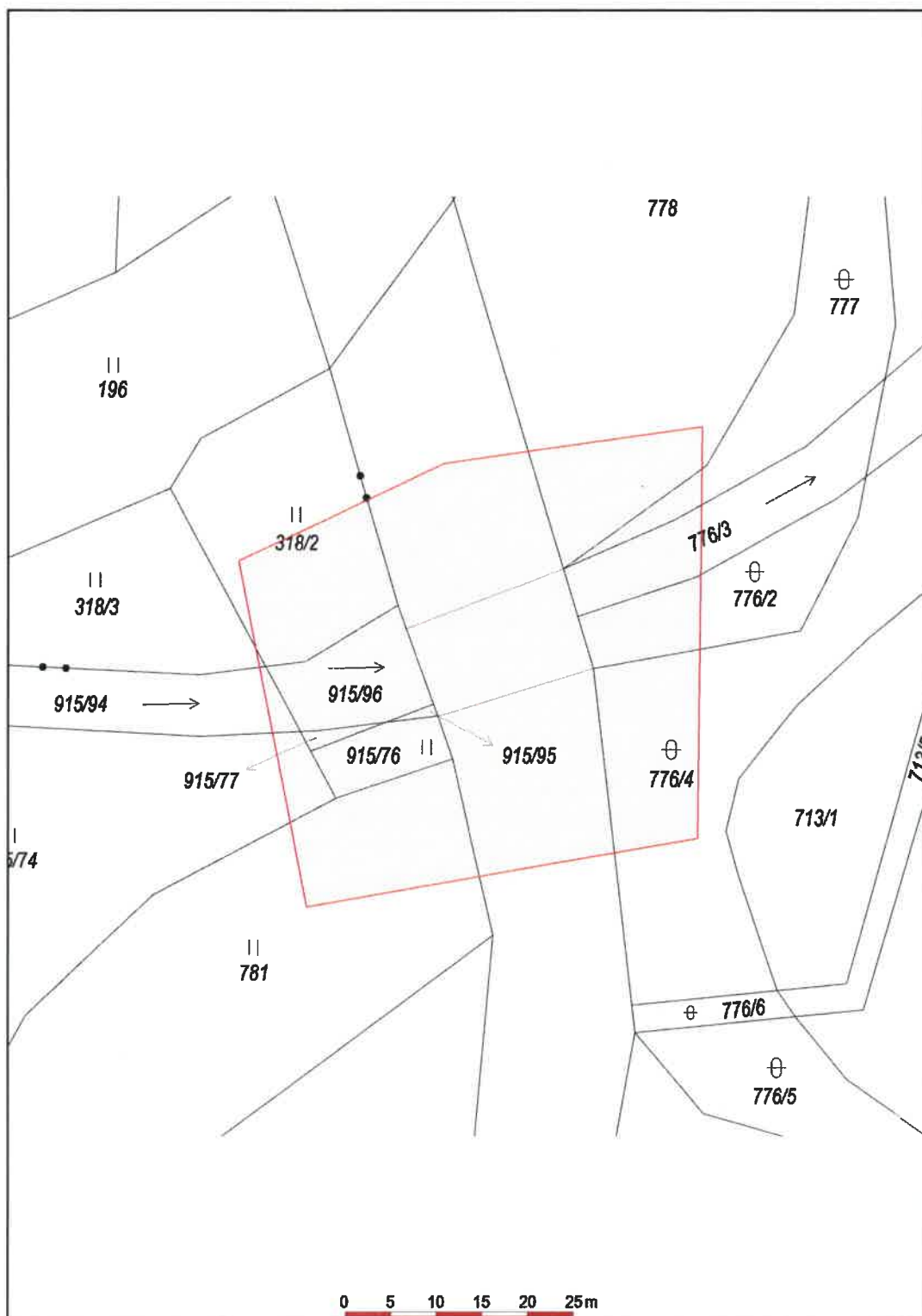
Sídlo společnosti:
Lidická 1873/36
Černá Pole
602 00 Brno
Společnost je zapsána
v Obchodním rejstříku
vedeném Krajským soudem
v Brně, v oddílu B, vložce 8477
IČ: 280 85 400
DIČ: CZ28085400

Číslo žádosti: 26100450

1/2



Informativní zákres sítí **elektro** k žádosti 26100450



Datum 04.03.2021

eg-d

001

EG.D, s.r.o.
Lidická 1873/36, Černá Pole, 602 00 Brno



7

ŽADATEL

Pontex, spol. s r.o.

Bezová 1658/1

14700 Praha

NAŠE ZNAČKA
0201203425

VYŘIZUJE / LINKA

VYŘÍZENO DNE
04.03.2021

Sdělení o existenci komunikačního vedení společnosti Telco Pro Services, a. s.

Název akce: II/112 Vlašim, mosty ev. č. 112-028, 112-029, 112-032, 112-034, 112-037, 112-038

Účel: Existence sítí

Vážený zákazníku,
dovolujeme si reagovat na Vaši žádost číslo 0201203425 ze dne 04.03.2021, která se týkala sdělení o existenci komunikačního zařízení na Vámi určeném zájmovém území.

Dle vědomí společnosti Telco Pro Services, a. s., se na Vámi vymezeném zájmovém území:
nenachází komunikační zařízení v majetku společnosti Telco Pro Services, a. s.

Zároveň si Vás dovolujeme upozornit, že není vyloučeno, že se ve Vámi vymezeném zájmovém území nachází jiné zařízení, které není v majetku společnosti Telco Pro Services, a. s.

Toto sdělení je platné do 04.03.2022.

V souvislosti s výše uvedeným si Vás dovolujeme upozornit, že sdělení o existenci či neexistenci sítí představuje skutečnosti tvořící obchodní tajemství společnosti Telco Pro Services, a. s. Poskytnuté informace jsou dále také důvěrnými informacemi společnosti Telco Pro Services, a. s. Z výše uvedených důvodů si Vás proto společnost Telco Pro Services, a. s., dovoluje upozornit, že s poskytnutými informacemi je potřeba nakládat dle platných právních předpisů, v opačném případě se vystavujete postihu ve smyslu platné právní úpravy. V této souvislosti si Vás dovolujeme rovněž upozornit, že požadované informace nesmí být předány, sděleny, využity, zpřístupněny, či jiným způsobem postoupeny na jakoukoli třetí osobu bez předchozího prokazatelného souhlasu společnosti Telco Pro Services, a. s. Informace o existenci sítí mohou být využity pouze pro účel, pro který byly vyžádány.

S pozdravem

Telco Pro Services, a. s.

Praha, Praha 4
Duhová 1531/3
PSČ 140 00
IČ: 29148278

Přílohy

Situační výkres zájmového území

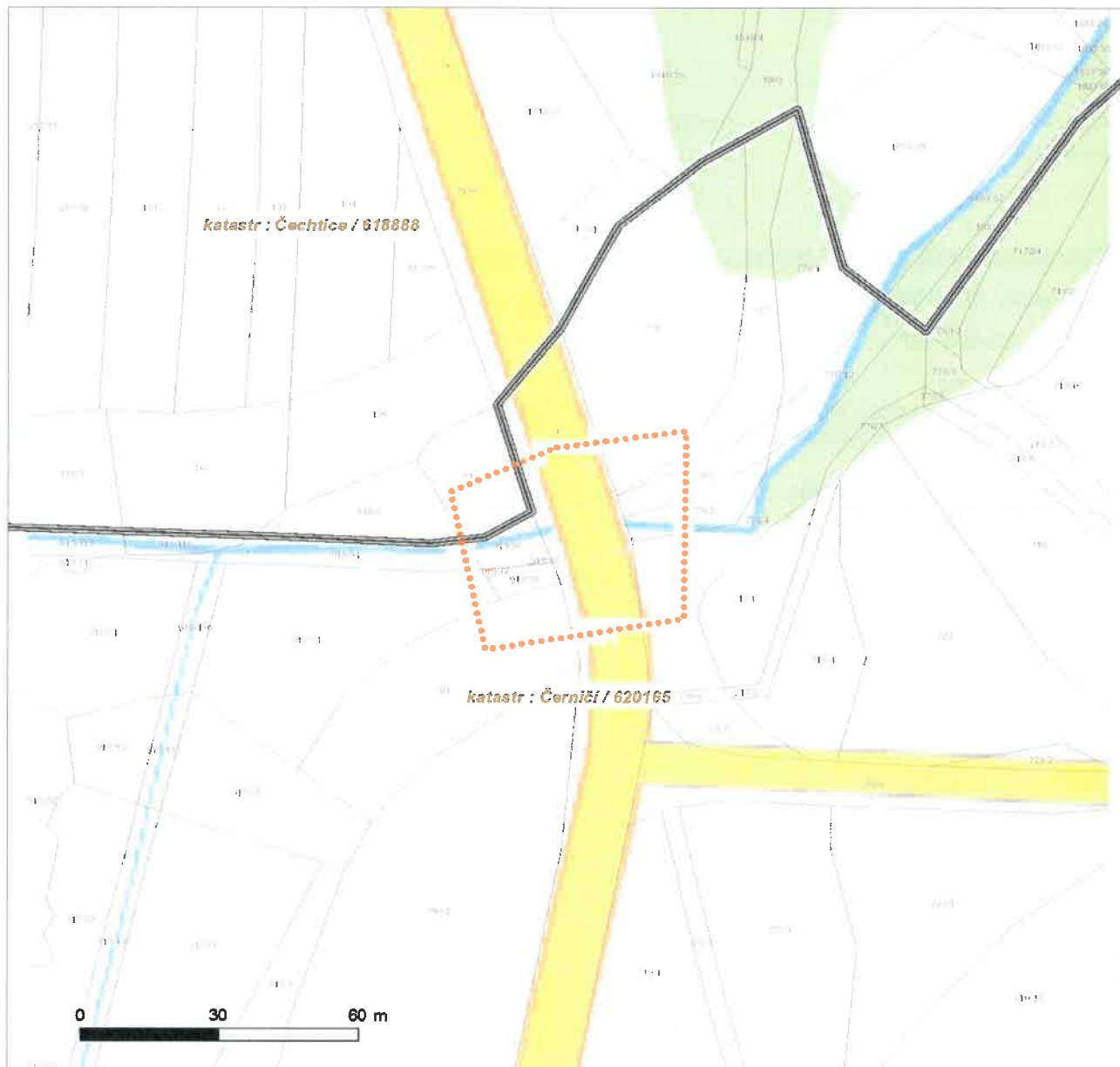


7

Platí pouze se sdělením číslo 0201203425.

Zakreslené polohy zařízení v příloze jsou pouze informativní.

Situační výkres zájmového území



LEGENDA

- | | |
|-------------------------------------|------------------------------------|
| — — — — — Nadzemní optické vedení | — — — — — Radioreléový spoj vzduch |
| ————— Podzemní optické vedení | Zájmové území |
| - - - - - Nadzemní metalické vedení | ————— Hranice katastrálního území |
| ————— Podzemní metalické vedení | |



Vyřizuje: Dundáček Petr

E-mail: petr.dundacek@t-mobile.cz

Pontex, spol. s r.o.
Tomáš Malecký
Bezová 1658/1
14700 Praha

Naše značka: E11638/21

V Praze dne: 4.3.2021

Vyjádření a stanovení podmínek pro udělení souhlasu s umístěním stavby v ochranném pásmu sítě technické infrastruktury (TI) společnosti T-Mobile Czech Republic a.s.

Vydané podle § 101 ZÁKONA Č. 127/2005 Sb., o elektronických komunikacích a o změně některých souvisejících zákonů (zákon o elektronických komunikacích – dále jen ZEK), ve znění pozdějších předpisů a §161 zákona č. 183/2006 Sb., o územním plánování a stavebním řádu (stavební zákon) či dle dalších příslušných právních předpisů

Věc: II/112 Vlašim, mosty ev. č. 112-028, 112-029, 112-032, 112-034, 112-037, 112-038

Stupeň: Prověření existence sítě

Na základě předložených projektových podkladů dáváme **souhlasné stanovisko** k vydání Územního souhlasu / rozhodnutí (Stavebního povolení) a následně **souhlas s realizací stavby.**

Dle předložených dokladů nedojde ke kolizi s technickou infrastrukturou společnosti **T-Mobile Czech Republic a.s.**

Toto stanovisko má platnost 1 rok.

Vydané stanovisko nelze prodloužit. Po uplynutí platnosti zadejte žádost o nové stanovisko.

T-Mobile
T-Mobile Czech Republic a.s.
Tomášova 2144/1
148 00 Praha 4
IČ 649 49 681, DIČ CZ64949681

Ochrana sítí
Technologický úsek

V případě doplňujících dotazů vždy uvádějte v „Předmětu“ e-mailu číslo jednací.



Příloha č. 1

Rekapitulace žádosti o vyjádření k existenci sítě elektronických komunikací

Číslo žádosti: **E11638/21**
Název stavby /akce: **II/112 Vlašim, mosty ev. č. 112-028, 112-029, 112-032, 112-034, 112-037, 112-038**
Datum podání žádosti: **4.3.2021**
Důvod žádosti: **Prověření existence sítě**
Popis jiného důvodu žádosti: **Existence sítě**
Poznámka:

Žadatel

Firma / organizace: **Pontex, spol. s r.o.**
IČ: **40763439**
DIČ:
Kontaktní osoba: **Tomáš Malecký**
Adresa: **Bezová 1658/1**
Město / obec: **Praha**
PSČ: **14700**
Stát:
E-mail: **tma@pontex.cz**
Telefonní číslo: **+420702148116**

Stavebník

Firma / organizace:
Kontaktní osoba:
Adresa:
Město / obec:
PSČ:
Stát:
E-mail:
Telefonní číslo:

Stavba

Výška nad terénem (metry): **6 m**
Projektant:
Druh stavby: **Ostatní**
Hodnota projektu:
Měsíc zahájení stavby:
Měsíc ukončení stavby:

Odeslání stanoviska

E-mail: **tma@pontex.cz**

Příloha č. 2

Situační plán

Zájmová oblast (zájmové oblasti) zadaná žadatelem



Geometrie zájmové oblasti (zájmových oblastí) žádosti ve formátu WKT a souřadnicovém systému S-JTSK. Zkopírováním textu lze geometrii zobrazit v jakémkoli softwaru podporujícím formát WKT.

POLYGON((-704454.05 -1101324.95,-704476.54 -1101335.53,-704469.13 -1101373.1,-704426.53 -1101365.7,-704426.01 -1101320.98,-704454.05 -1101324.95))

Pontex, spol. s r.o.
Tomáš Malecký
Bezová 1658/1
147 00 Praha

V Praze, 4.3.2021

Naše zn.: **MW9910169016266315**

Věc: vyjádření k žádosti k akci "**II/112 Vlašim, mosty ev. č. 112-028, 112-029, 112-032, 112-034, 112-037, 112-038**"

Společnost Vodafone Czech Republic a.s. (dále jen „Vodafone“), se sídlem Praha 5, náměstí Junkových 2, IČ: 25788001, zapsaná dne 13.8. 1999 v obchodním rejstříku vedeném Městským soudem v Praze pod spisovou značkou B.6064 a společnost Vantage Towers, s.r.o. se sídlem Závěšova 502/5, Nusle, 140 00 Praha 4, zapsaná v obchodním rejstříku vedeném u Městského soudu v Praze pod sp. zn. C 330005, IČO: 09056009, DIČ: CZ09056009 zastoupená Vodafone na základě plné moci Vám sděluje, že dle Vámi podané žádosti ze dne **4.3.2021**, která je nedílnou součástí tohoto vyjádření,

souhlasí s realizací projektu.

Ve Vámi zadaném zájmovém území a v uvedené výšce (výška stavby: 6 m, výška jeřábu: 6 m) se nenachází žádné podzemní ani nadzemní vedení.

Platnost vyjádření je **1 rok** od data vydání. Vyjádření je platné pouze v rámci předmětného projektu a pro důvod vydání vyjádření stanovený žadatelem v žádosti.

Vyjádření pozbývá platnosti uplynutím doby platnosti, změnou rozsahu zájmového území i změnou důvodu vydání vyjádření uvedeného v žádosti, to vše v závislosti na tom, která ze skutečností rozhodná pro pozbytí platnosti tohoto vyjádření nastane nejdříve. Po skončení platnosti si musíte podat novou žádost na adrese <https://www.zadostovyjadeni.cz/vodafone/>.

S pozdravem

v.z. Ing. Kateřina Rendeková
Vodafone Czech Republic a. s.
náměstí Junkových 2808/2
150 00 Praha 5

Tel: 607105305
E-mail: katerina.rendekova@vodafone.com



Vodafone Czech Republic a.s.
náměstí Junkových 2, 155 00 Praha 5
IČO: 25788001, DIČ: CZ25788001
tel: 775 971 111, fax: 775 971 197
-60-

Seznam příloh/přiložených souborů:
Zadost_MW9910169016266315.pdf

Tomáš Malecký
Pontex, spol. s r.o.
Bezová 1658
147 00 Praha

(dále jen „žadatel“)

| Číslo žádosti | Naše značka | Vyřizuje / linka / e-mail | Místo odeslání / dne |
|---------------|----------------|--|----------------------|
| 202102297 | 2297/2021/CEPS | Michal Rotbauer / +420381107239 / rotbauer@ceps.cz | Praha / 4. 3. 2021 |

Sdělení o poloze technické infrastruktury (přenosové soustavy) podle § 161 zákona č. 183/2006 Sb., stavební zákon

Název záměru žadatele: II/112 Vlašim, mosty ev. č. 112-028, 112-029, 112-032, 112-034, 112-037, 112-038

Vážený žadateli,

na základě Vaší žádosti o vydání sdělení podle § 161 zákona č. 183/2006 Sb., stavební zákon, Vám sdělujeme následující.

V území označeném Vaším polygonem (viz příloha č. 1 a 2 tohoto sdělení) se **nenachází** žádné zařízení přenosové soustavy, ani jeho ochranné pásmo.

Toto sdělení má platnost do 04.03.2023

S pozdravem

Vedeme elektřinu nejvyššího napětí

ČEPS, a.s.

 ČEPS, a.s.
Elektrárnská 774/2
101 52 Praha 10
DIČ: CZ25702556

Přílohy:

- 1) Polygon zájmového území
- 2) Seznam parcel a katastrálních území dotčených polygonem zájmového území

